

Justiniano.com  GUIA PARA EL USUARIO

DIRECCION GENERAL
Dr. Heriberto Simón Hocsman



Carlos Pelegrini 739 6° 14
Buenos Aires - Argentina - CP 1009
Tel. 4394-0000 - Fax 4393-8224
Email: habogados@habogados.com.ar



JUSTINIANO.COM

GUIA PARA EL USUARIO

 **HOCSMAN**
ABOGADOS

Buenos Aires
2000

Presentación

Justiniano.com es un Buscador Jurídico. Esto significa que fue diseñado especialmente con el fin de facilitar las tareas de búsqueda y responder a todo tipo de consultas que provengan de aquellas personas que están relacionadas con la ciencia jurídica (abogados, jueces, estudiantes de derecho, profesores).

Justiniano.com es, también, un buscador vinculado a las ciencias económicas. Así como presta servicios y responde a las necesidades del público jurídico, este portal apunta a resolver toda clase de exigencias que surjan de aquellos que se dedican a la economía y a su estudio (economistas, contadores, estudiantes de ciencias económicas, profesores).

Justiniano.com no es un portal exclusivamente dedicado a los sectores jurídico y económico. Este portal está pensado para que pueda ser utilizado por la gente en general, los estudiantes primarios, secundarios y universitarios, los maestros, los profesores y los profesionales en su conjunto.

En suma, Justiniano.com se dispone a saciar las necesidades de conocimiento de un vasto sector de la sociedad y de la sociedad en su conjunto.



Internet

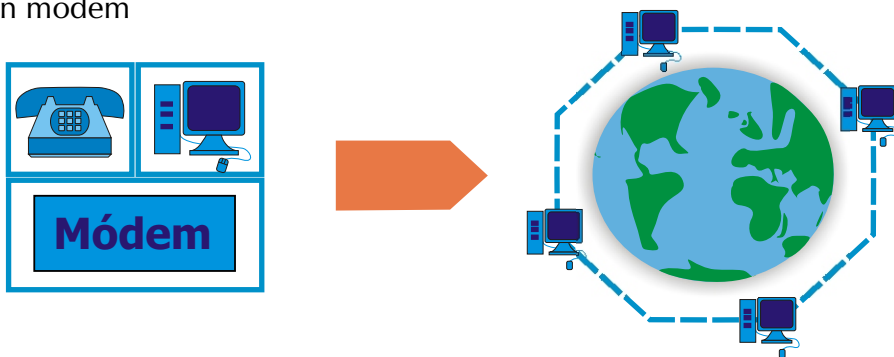
Internet

¿Qué es Internet?

Es una Red mundial de computadoras que conecta entre sí a una infinidad de servidores localizados en todo el mundo.

Cualquiera puede acceder a Internet teniendo:

- Una computadora
- Una línea telefónica
- Un modem



Internet es un sistema compuesto por una cantidad ilimitada de sitios. Los sitios son espacios en donde, tanto empresas como particulares de todo el mundo, eligen volcar su información y/o brindar sus servicios en el World Wide Web (www).

World Wide Web es el nombre que se le da al conjunto de sitios existentes en Internet. Para poder ir de un sitio a otro, visitar las páginas deseadas y acceder a la información necesitada, existen programas (buscadores) que nos permiten “navegar” por Internet.

En el www hay también una serie de servicios propios de Internet (además de la infinidad de servicios brindados por los ilimitados sitios que coexisten en el www), tales como el e-mail (correo electrónico), el chat (sistema que enlaza a dos o más personas en tiempo real y permite que éstas se hagan comentarios y se contesten al momento) o las páginas web entre otros.

En Internet no existe una organización central o un gerente. Los actores que lo componen son:

Los Clientes (Usuarios) & Los Servidores

Internet proporciona comunicación, información y acceso económico; conlleva a una nueva evolución en el comercio y produce una reducción de Largas Distancias.

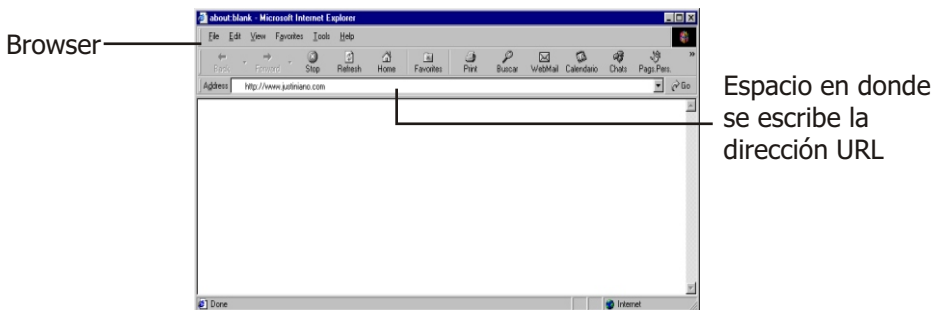
¿Qué es una Página Web?

Una Página Web está formada por una serie de archivos de texto, gráficos, sonido, animación, etc., que se encuentran almacenados en una computadora conectada a Internet para que puedan ser consultados por cualquier persona que se conecte a la Red desde cualquier parte del mundo.

Las Páginas Web son espacios en los que se encuentra la información de aquellos que deciden utilizar este medio para brindar sus servicios.

Una Página Web suele formar parte de un conjunto de Páginas Web, conocidas como Sitio. Cada sitio tiene su propia dirección URL, la cual permite que el sitio en cuestión pueda ser ubicado dentro de la Web.

Para navegar por Internet se necesita un programa de navegación (comúnmente llamado browser o navegador, como Microsoft Explorer, Netscape, etc.) mediante el cual se pueda ingresar la dirección URL del sitio al que se desea acceder.



Las direcciones URL están compuestas de la siguiente forma:

http://www.nombre_del_sitio.com

Estas direcciones se escriben en minúscula y sin espacios entre las palabras.

Una vez que se llega al sitio deseado uno se convierte automáticamente en un visitante de dicho portal.

Las Páginas Web que componen un sitio se relacionan entre sí mediante hipervínculos. Al hacer un clic con el mouse en los hipervínculos, estos pueden conducir no solo a sub-páginas, sino también a otras secciones, direcciones de e-mail e incluso a otros sitios dentro de la Web. Por esta razón resulta difícil decir en forma precisa dónde comienza y dónde termina un sitio en internet.

¿Qué es el E-Mail?

E-Mail significa Correo Electrónico y es el medio de comunicación escrito más nuevo y económico, puesto que tiene alcance mundial y su único gasto es el acceso a Internet, ya que está exento de costo por largas distancias y tiempo de aire.

El sistema de e-mail consiste en una especie de correo virtual, en el que un usuario redacta un mensaje en su computadora, lo envía a un destinatario en cualquier lugar del mundo y este último lo recibe en su computadora.

Hoy, el e-mail es uno de los medios más usados en comunicación por ser seguro, rápido y económico. Existen buscadores y sitios en la Web que brindan este servicio en forma gratuita, es decir, que otorgan al usuario una casilla exclusiva y privada a la que éste accede mediante una contraseña. El usuario puede acceder a su casilla de e-mail desde cualquier lugar del mundo, mediante una computadora conectada a Internet.

Cada casilla de e-mail tiene una dirección. Esta, por lo general, está compuesta por:

- el nombre del titular de la casilla, delante del signo "@" (arroba)
- el nombre del servidor detrás de dicho signo

- la terminación “.com” o “.com.ar” u otras terminaciones similares.

Ejemplo:

`nombre_del_usuario@nombre_del_servidor.com`

Las direcciones de e-mail se escriben en minúscula y sin espacios entre las palabras.

